
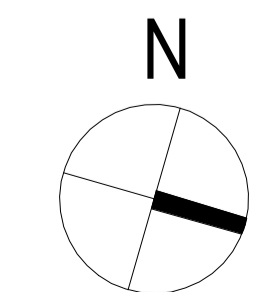


Grundstückfläche = 2850 m²
 Bebauten Fläche = 639 m²
 Spielfläche = 1650 m² -10 m² pro Kind (165 Kinder)
 Plaster Fläche = 369 m²
 BGF = 1917 m²
 NGF =1711 m²

PROJEKT		Leipzig 416 Leipzig
PROJ-NR:	DEL	EINLAGEZAHL: KAT.-GEM.: GRUNDSTÜCK:
PLANINHALT		Lageplan - Kita Ost 1 : 200
PLAN-NR:	LP-02	DATUM: 06.12.2018
 CG CITY LEIPZIG NORD GMBH & CO. KG <small>EIN UNTERNEHMEN DER CG GRUPPE</small>		

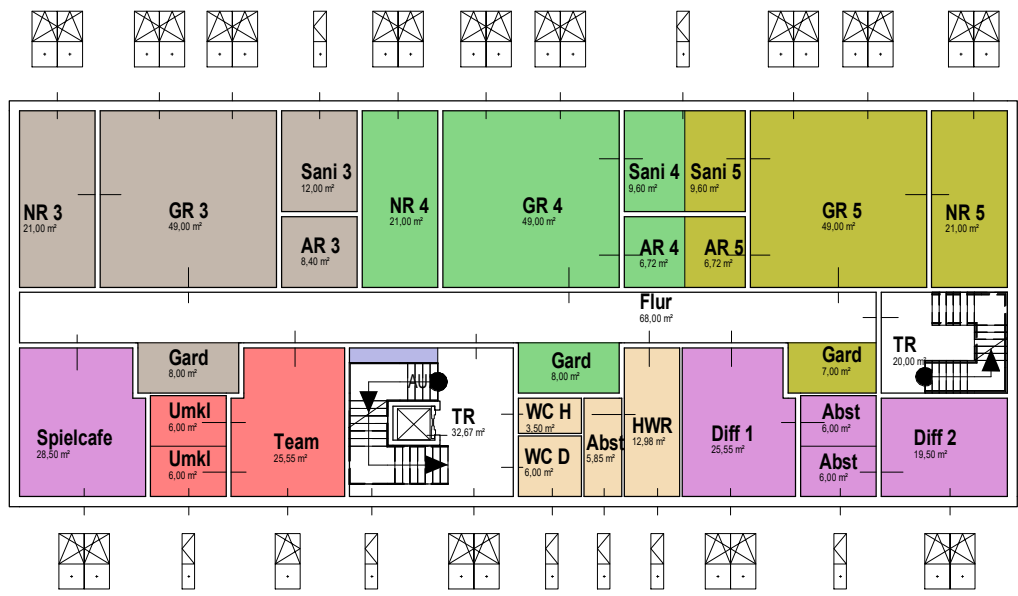


0,81 x 0,294 = 0,239 m²



- Räume nach Abteilung
- Büro
 - Gemeinschaft
 - GR1
 - GR2
 - Sonst
 - Technik

Erdgeschoss



- Räume nach Abteilung
- Büro
 - Gemeinschaft
 - GR3
 - GR4
 - GR5
 - Sonst
 - Technik

1. Obergeschoss



- Räume nach Abteilung
- Büro
 - Gemeinschaft
 - GR6
 - GR7
 - GR8
 - Sonst
 - Technik

2. Obergeschoss

0.420 x 0.287 = 0.12 m²

Raumliste nach Abteilung			
Name	Ebene	Abteilung	Fläche
Ebene 0			
Flur	Ebene 0		90,32 m²
TR	Ebene 0		34,72 m²
TR	Ebene 0		20,00 m²
: 3			145,04 m²
Büro			
Leiter	Ebene 0	Büro	21,30 m²
Büro: 1			21,30 m²
Gemeinschaft			
Gard	Ebene 0	Gemeinschaft	29,82 m²
Gemeinschaft	Ebene 0	Gemeinschaft	55,36 m²
AR	Ebene 0	Gemeinschaft	15,34 m²
Gemeinschaft: 3			100,51 m²
GR1			
NR 1	Ebene 0	GR1	21,00 m²
GR 1	Ebene 0	GR1	49,00 m²
Sani 1	Ebene 0	GR1	12,00 m²
AR 1	Ebene 0	GR1	8,40 m²
Gard	Ebene 0	GR1	8,00 m²
GR1: 5			98,40 m²
GR2			
Sani 2	Ebene 0	GR2	19,20 m²
GR 2	Ebene 0	GR2	49,00 m²
NR 2	Ebene 0	GR2	21,00 m²
AR 2	Ebene 0	GR2	6,72 m²
Gard	Ebene 0	GR2	7,00 m²
GR2: 5			102,92 m²
Sonst			
WC	Ebene 0	Sonst	6,72 m²
Kiwa	Ebene 0	Sonst	14,75 m²
Küche	Ebene 0	Sonst	39,98 m²
Anlieferung	Ebene 0	Sonst	17,55 m²
Umkl	Ebene 0	Sonst	8,10 m²
Sonst: 5			87,09 m²
Technik			
ELT	Ebene 0	Technik	4,35 m²
HA	Ebene 0	Technik	4,35 m²
Technik: 2			8,70 m²
Ebene 1			
TR	Ebene 1		32,67 m²
Flur	Ebene 1		68,00 m²
TR	Ebene 1		20,00 m²

Raumliste nach Abteilung			
Name	Ebene	Abteilung	Fläche
: 3			120,67 m²
Büro			
Team	Ebene 1	Büro	25,55 m²
Umkl	Ebene 1	Büro	6,00 m²
Umkl	Ebene 1	Büro	6,00 m²
Büro: 3			37,55 m²
Gemeinschaft			
Diff 2	Ebene 1	Gemeinschaft	19,50 m²
Abst	Ebene 1	Gemeinschaft	6,00 m²
Abst	Ebene 1	Gemeinschaft	6,00 m²
Diff 1	Ebene 1	Gemeinschaft	25,55 m²
Spielcafe	Ebene 1	Gemeinschaft	28,50 m²
Gemeinschaft: 5			85,54 m²
GR3			
NR 3	Ebene 1	GR3	21,00 m²
NR 3	Ebene 1	GR3	49,00 m²
Sani 3	Ebene 1	GR3	12,00 m²
AR 3	Ebene 1	GR3	8,40 m²
Gard	Ebene 1	GR3	8,00 m²
GR3: 5			98,40 m²
GR4			
NR 4	Ebene 1	GR4	21,00 m²
GR 4	Ebene 1	GR4	49,00 m²
AR 4	Ebene 1	GR4	6,72 m²
Gard	Ebene 1	GR4	8,00 m²
Sani 4	Ebene 1	GR4	9,60 m²
GR4: 5			94,32 m²
GR5			
Sani 5	Ebene 1	GR5	9,60 m²
GR 5	Ebene 1	GR5	49,00 m²
NR 5	Ebene 1	GR5	21,00 m²
AR 5	Ebene 1	GR5	6,72 m²
Gard	Ebene 1	GR5	7,00 m²
GR5: 5			93,32 m²
Sonst			
HWR	Ebene 1	Sonst	12,98 m²
Abst	Ebene 1	Sonst	5,85 m²
WC D	Ebene 1	Sonst	6,00 m²
WC H	Ebene 1	Sonst	3,50 m²
Sonst: 4			28,33 m²
Technik			
Tech	Ebene 1	Technik	2,05 m²
Technik: 1			2,05 m²
Ebene 2			

Raumliste nach Abteilung			
Name	Ebene	Abteilung	Fläche
TR	Ebene 2		32,67 m²
Flur	Ebene 2		68,00 m²
TR	Ebene 2		20,00 m²
: 3			120,67 m²
Büro			
Team	Ebene 2	Büro	25,55 m²
Umkl	Ebene 2	Büro	6,00 m²
Umkl	Ebene 2	Büro	6,00 m²
Büro: 3			37,55 m²
Gemeinschaft			
Diff 2	Ebene 2	Gemeinschaft	19,50 m²
Abst	Ebene 2	Gemeinschaft	6,00 m²
Abst	Ebene 2	Gemeinschaft	6,00 m²
Diff 1	Ebene 2	Gemeinschaft	25,55 m²
Spielcafe	Ebene 2	Gemeinschaft	28,50 m²
Gemeinschaft: 5			85,54 m²
GR6			
NR 6	Ebene 2	GR6	21,00 m²
GR 6	Ebene 2	GR6	49,00 m²
Sani 6	Ebene 2	GR6	12,00 m²
AR 6	Ebene 2	GR6	8,40 m²
Gard	Ebene 2	GR6	8,00 m²
GR6: 5			98,40 m²
GR7			
NR 7	Ebene 2	GR7	21,00 m²
GR 7	Ebene 2	GR7	49,00 m²
AR 7	Ebene 2	GR7	6,72 m²
Gard	Ebene 2	GR7	8,00 m²
Sani 7	Ebene 2	GR7	9,60 m²
GR7: 5			94,32 m²
GR8			
Sani 8	Ebene 2	GR8	9,60 m²
GR 8	Ebene 2	GR8	49,00 m²
NR 8	Ebene 2	GR8	21,00 m²
AR 8	Ebene 2	GR8	6,72 m²
Gard	Ebene 2	GR8	7,00 m²
GR8: 5			93,32 m²
Sonst			
HWR	Ebene 2	Sonst	12,98 m²
Abst	Ebene 2	Sonst	5,85 m²
WC D	Ebene 2	Sonst	6,00 m²
WC H	Ebene 2	Sonst	3,50 m²
Sonst: 4			28,33 m²
Technik			
Tech	Ebene 2	Technik	2,05 m²
Technik: 1			2,05 m²
Gesamt			1684,33 m²

PROJEKT

Leipzig 416
Leipzig

EINLAGEZAHL:
KAT.-GEM.:

PROJ-NR: DEL

GRUNDSTÜCK:

PLANINHALT

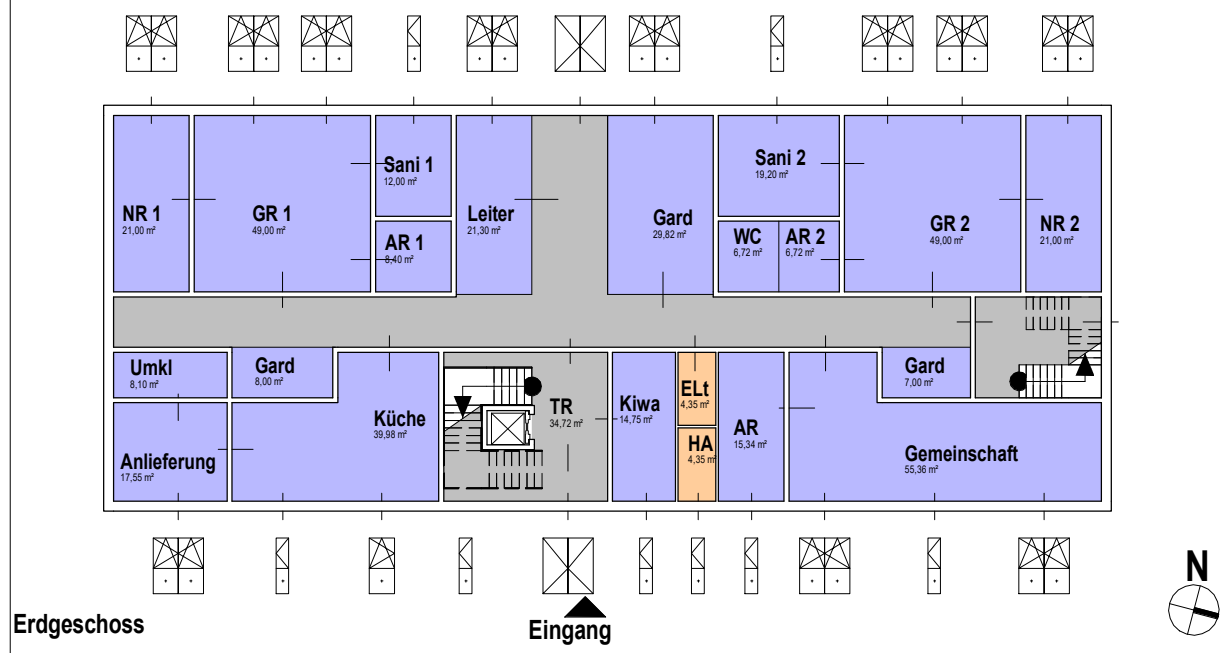
Grundrisse Kita Ost nach
Abteilung

PLAN-NR: AP-03

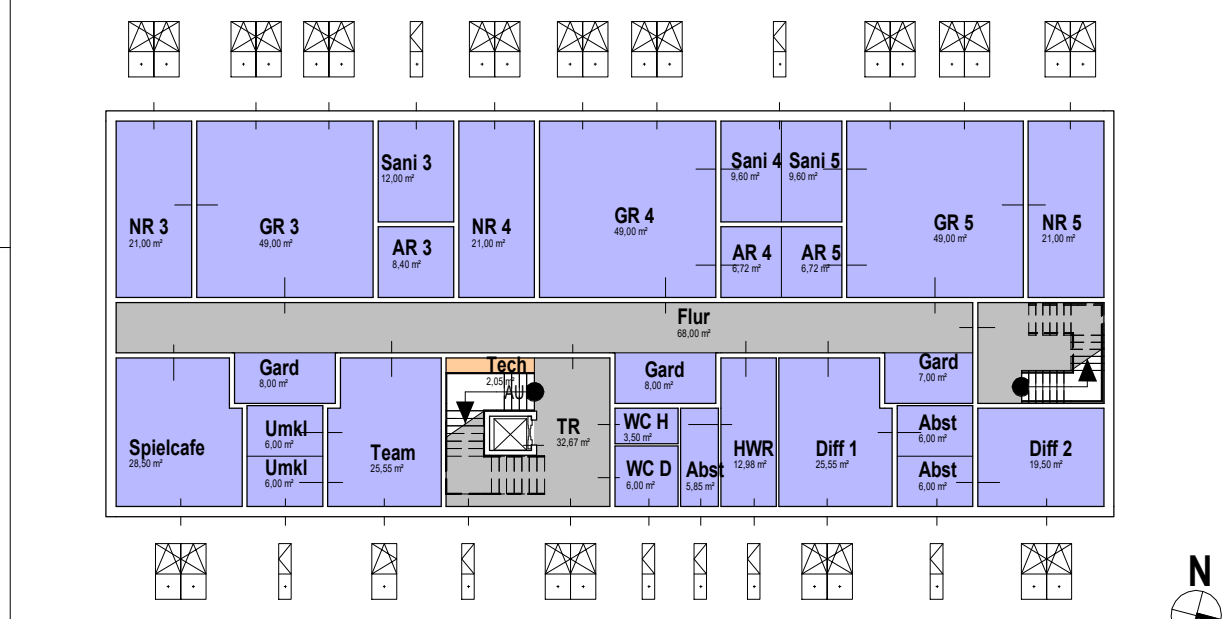
DATUM: 10.12.2018

**CG CITY LEIPZIG NORD
GMBH & CO. KG**

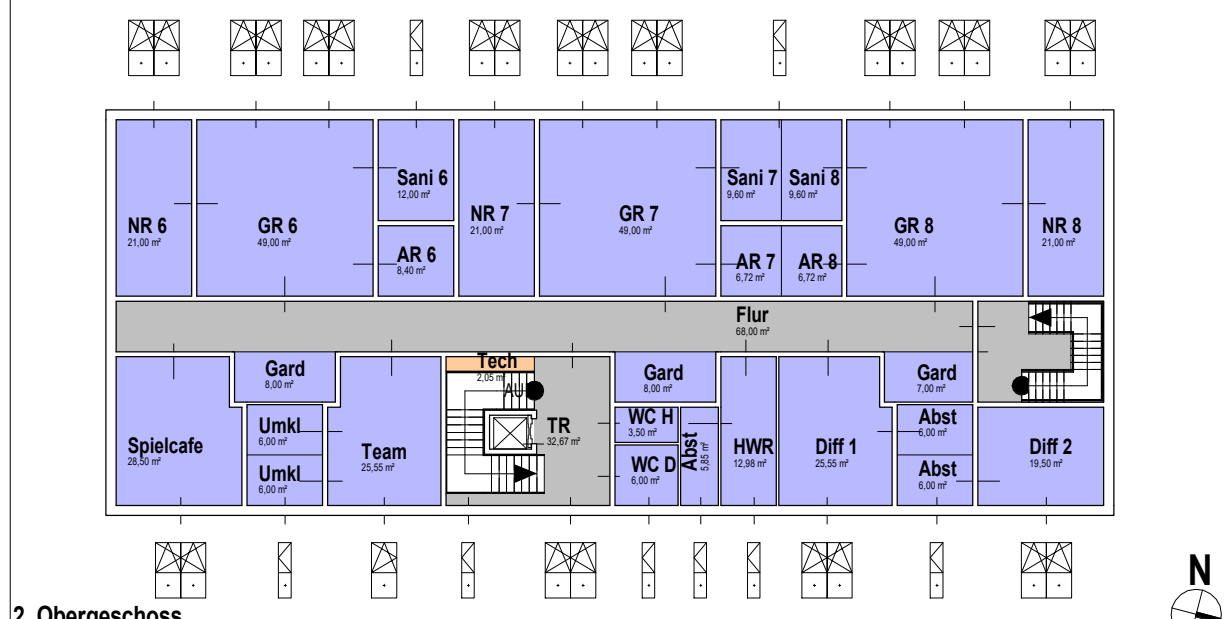
EIN UNTERNEHMEN DER **CG GRUPPE**



Erdgeschoss



1. Obergeschoss



2. Obergeschoss

Räume nach DIN 277-2

- NF
- TF
- VF

RÄUME - nach Nutzungsgruppen (Gruppefläche & Gemeinschaftsfläche)						
Nr	Name	Nutzungsgruppe	NRF	Fläche	Ableitung	Ebene
Gruppefläche + Gemeinschaftsfläche						
7	Gard	5 Bildung, Kultur und Unterricht	NF	29,82 m²	Gemeinschaft	Ebene 0
14	Gemeinschaft	5 Bildung, Kultur und Unterricht	NF	55,36 m²	Gemeinschaft	Ebene 0
16	AR	5 Bildung, Kultur und Unterricht	NF	15,34 m²	Gemeinschaft	Ebene 0
37	Diff 2	5 Bildung, Kultur und Unterricht	NF	19,50 m²	Gemeinschaft	Ebene 1
38	Abst	5 Bildung, Kultur und Unterricht	NF	6,00 m²	Gemeinschaft	Ebene 1
39	Abst	5 Bildung, Kultur und Unterricht	NF	6,00 m²	Gemeinschaft	Ebene 1
40	Diff 1	5 Bildung, Kultur und Unterricht	NF	25,55 m²	Gemeinschaft	Ebene 1
50	Spielcafe	5 Bildung, Kultur und Unterricht	NF	28,50 m²	Gemeinschaft	Ebene 1
94	Diff 2	5 Bildung, Kultur und Unterricht	NF	19,50 m²	Gemeinschaft	Ebene 2
95	Abst	5 Bildung, Kultur und Unterricht	NF	6,00 m²	Gemeinschaft	Ebene 2
96	Abst	5 Bildung, Kultur und Unterricht	NF	6,00 m²	Gemeinschaft	Ebene 2
97	Diff 1	5 Bildung, Kultur und Unterricht	NF	25,55 m²	Gemeinschaft	Ebene 2
107	Spielcafe	5 Bildung, Kultur und Unterricht	NF	28,50 m²	Gemeinschaft	Ebene 2
5 Bildung, Kultur und Unterricht				271,60 m²		
Gemeinschaftsfläche				271,60 m²		
1	NR 1	5 Bildung, Kultur und Unterricht	NF	21,00 m²	GR1	Ebene 0
2	GR 1	5 Bildung, Kultur und Unterricht	NF	49,00 m²	GR1	Ebene 0
3	Sani 1	5 Bildung, Kultur und Unterricht	NF	12,00 m²	GR1	Ebene 0
4	AR 1	5 Bildung, Kultur und Unterricht	NF	8,40 m²	GR1	Ebene 0
8	Sani 2	5 Bildung, Kultur und Unterricht	NF	19,20 m²	GR2	Ebene 0
10	GR 2	5 Bildung, Kultur und Unterricht	NF	49,00 m²	GR2	Ebene 0
11	NR 2	5 Bildung, Kultur und Unterricht	NF	21,00 m²	GR2	Ebene 0
12	AR 2	5 Bildung, Kultur und Unterricht	NF	6,72 m²	GR2	Ebene 0
15	Gard	5 Bildung, Kultur und Unterricht	NF	7,00 m²	GR2	Ebene 0
24	Gard	5 Bildung, Kultur und Unterricht	NF	8,00 m²	GR1	Ebene 0
25	NR 3	5 Bildung, Kultur und Unterricht	NF	21,00 m²	GR3	Ebene 1
26	GR 3	5 Bildung, Kultur und Unterricht	NF	49,00 m²	GR3	Ebene 1
27	Sani 3	5 Bildung, Kultur und Unterricht	NF	12,00 m²	GR3	Ebene 1
28	AR 3	5 Bildung, Kultur und Unterricht	NF	8,40 m²	GR3	Ebene 1
29	NR 4	5 Bildung, Kultur und Unterricht	NF	21,00 m²	GR4	Ebene 1
31	GR 4	5 Bildung, Kultur und Unterricht	NF	49,00 m²	GR4	Ebene 1
32	Sani 5	5 Bildung, Kultur und Unterricht	NF	9,60 m²	GR5	Ebene 1
33	AR 4	5 Bildung, Kultur und Unterricht	NF	6,72 m²	GR4	Ebene 1
34	GR 5	5 Bildung, Kultur und Unterricht	NF	49,00 m²	GR5	Ebene 1
35	NR 5	5 Bildung, Kultur und Unterricht	NF	21,00 m²	GR5	Ebene 1
36	AR 5	5 Bildung, Kultur und Unterricht	NF	6,72 m²	GR5	Ebene 1
46	Gard	5 Bildung, Kultur und Unterricht	NF	8,00 m²	GR4	Ebene 1
51	Gard	5 Bildung, Kultur und Unterricht	NF	8,00 m²	GR3	Ebene 1
52	Gard	5 Bildung, Kultur und Unterricht	NF	7,00 m²	GR5	Ebene 1
82	Sani 4	5 Bildung, Kultur und Unterricht	NF	9,60 m²	GR4	Ebene 1
83	NR 6	5 Bildung, Kultur und Unterricht	NF	21,00 m²	GR6	Ebene 2
84	GR 6	5 Bildung, Kultur und Unterricht	NF	49,00 m²	GR6	Ebene 2
85	Sani 6	5 Bildung, Kultur und Unterricht	NF	12,00 m²	GR6	Ebene 2
86	AR 6	5 Bildung, Kultur und Unterricht	NF	8,40 m²	GR6	Ebene 2
87	NR 7	5 Bildung, Kultur und Unterricht	NF	21,00 m²	GR7	Ebene 2
88	GR 7	5 Bildung, Kultur und Unterricht	NF	49,00 m²	GR7	Ebene 2
89	Sani 8	5 Bildung, Kultur und Unterricht	NF	9,60 m²	GR8	Ebene 2
90	AR 7	5 Bildung, Kultur und Unterricht	NF	6,72 m²	GR7	Ebene 2

RÄUME - nach Nutzungsgruppen (Gruppefläche & Gemeinschaftsfläche)						
Nr	Name	Nutzungsgruppe	NRF	Fläche	Ableitung	Ebene
91	GR 8	5 Bildung, Kultur und Unterricht	NF	49,00 m²	GR8	Ebene 2
92	NR 8	5 Bildung, Kultur und Unterricht	NF	21,00 m²	GR8	Ebene 2
93	AR 8	5 Bildung, Kultur und Unterricht	NF	6,72 m²	GR8	Ebene 2
103	Gard	5 Bildung, Kultur und Unterricht	NF	8,00 m²	GR7	Ebene 2
108	Gard	5 Bildung, Kultur und Unterricht	NF	8,00 m²	GR6	Ebene 2
109	Gard	5 Bildung, Kultur und Unterricht	NF	7,00 m²	GR8	Ebene 2
111	Sani 7	5 Bildung, Kultur und Unterricht	NF	9,60 m²	GR7	Ebene 2
5 Bildung, Kultur und Unterricht					773,40 m²	
Gruppefläche					773,40 m²	
Gruppefläche + Gemeinschaftsfläche					1045,00 m²	
5	Leiter	5 Bildung, Kultur und Unterricht	NF	21,30 m²	Büro	Ebene 0
9	WC	5 Bildung, Kultur und Unterricht	NF	6,72 m²	Sonst	Ebene 0
19	Kiwa	5 Bildung, Kultur und Unterricht	NF	14,75 m²	Sonst	Ebene 0
21	Küche	5 Bildung, Kultur und Unterricht	NF	39,98 m²	Sonst	Ebene 0
22	Anlieferung	5 Bildung, Kultur und Unterricht	NF	17,55 m²	Sonst	Ebene 0
23	Umkl	5 Bildung, Kultur und Unterricht	NF	8,10 m²	Sonst	Ebene 0
41	HWR	5 Bildung, Kultur und Unterricht	NF	12,98 m²	Sonst	Ebene 1
42	Abst	5 Bildung, Kultur und Unterricht	NF	5,85 m²	Sonst	Ebene 1
43	WC D	5 Bildung, Kultur und Unterricht	NF	6,00 m²	Sonst	Ebene 1
44	WC H	5 Bildung, Kultur und Unterricht	NF	3,50 m²	Sonst	Ebene 1
47	Team	5 Bildung, Kultur und Unterricht	NF	25,55 m²	Büro	Ebene 1
48	Umkl	5 Bildung, Kultur und Unterricht	NF	6,00 m²	Büro	Ebene 1
49	Umkl	5 Bildung, Kultur und Unterricht	NF	6,00 m²	Büro	Ebene 1
98	HWR	5 Bildung, Kultur und Unterricht	NF	12,98 m²	Sonst	Ebene 2
99	Abst	5 Bildung, Kultur und Unterricht	NF	5,85 m²	Sonst	Ebene 2
100	WC D	5 Bildung, Kultur und Unterricht	NF	6,00 m²	Sonst	Ebene 2
101	WC H	5 Bildung, Kultur und Unterricht	NF	3,50 m²	Sonst	Ebene 2
104	Team	5 Bildung, Kultur und Unterricht	NF	25,55 m²	Büro	Ebene 2
105	Umkl	5 Bildung, Kultur und Unterricht	NF	6,00 m²	Büro	Ebene 2
106	Umkl	5 Bildung, Kultur und Unterricht	NF	6,00 m²	Büro	Ebene 2
5 Bildung, Kultur und Unterricht					240,15 m²	
17	ELT	8 Technische Anlagen	TF	4,35 m²	Technik	Ebene 0
18	HA	8 Technische Anlagen	TF	4,35 m²	Technik	Ebene 0
112	Tech	8 Technische Anlagen	TF	2,05 m²	Technik	Ebene 1
113	Tech	8 Technische Anlagen	TF	2,05 m²	Technik	Ebene 2
8 Technische Anlagen					12,79 m²	
13	Flur	9 Verkehrserschließung, -sicherung	VF	90,32 m²		Ebene 0
20	TR	9 Verkehrserschließung, -sicherung	VF	34,72 m²		Ebene 0
116	TR	9 Verkehrserschließung, -sicherung	VF	20,00 m²		Ebene 0
45	TR	9 Verkehrserschließung, -sicherung	VF	32,67 m²		Ebene 1
53	Flur	9 Verkehrserschließung, -sicherung	VF	68,00 m²		Ebene 1
114	TR	9 Verkehrserschließung, -sicherung	VF	20,00 m²		Ebene 1
102	TR	9 Verkehrserschließung, -sicherung	VF	32,67 m²		Ebene 2
110	Flur	9 Verkehrserschließung, -sicherung	VF	68,00 m²		Ebene 2
115	TR	9 Verkehrserschließung, -sicherung	VF	20,00 m²		Ebene 2
9 Verkehrserschließung, -sicherung					386,39 m²	
					639,33 m²	
					639,33 m²	
					1684,33 m²	
Gesamt: 86						

PROJEKT

Leipzig 416
Leipzig

EINLAGEZAHL:

KAT.-GEM.:

GRUNDSTÜCK:

PROJ-NR: DEL

PLANINHALT

Grundrisse Kita Ost nach
DIN 277-2

PLAN-NR: AP-04

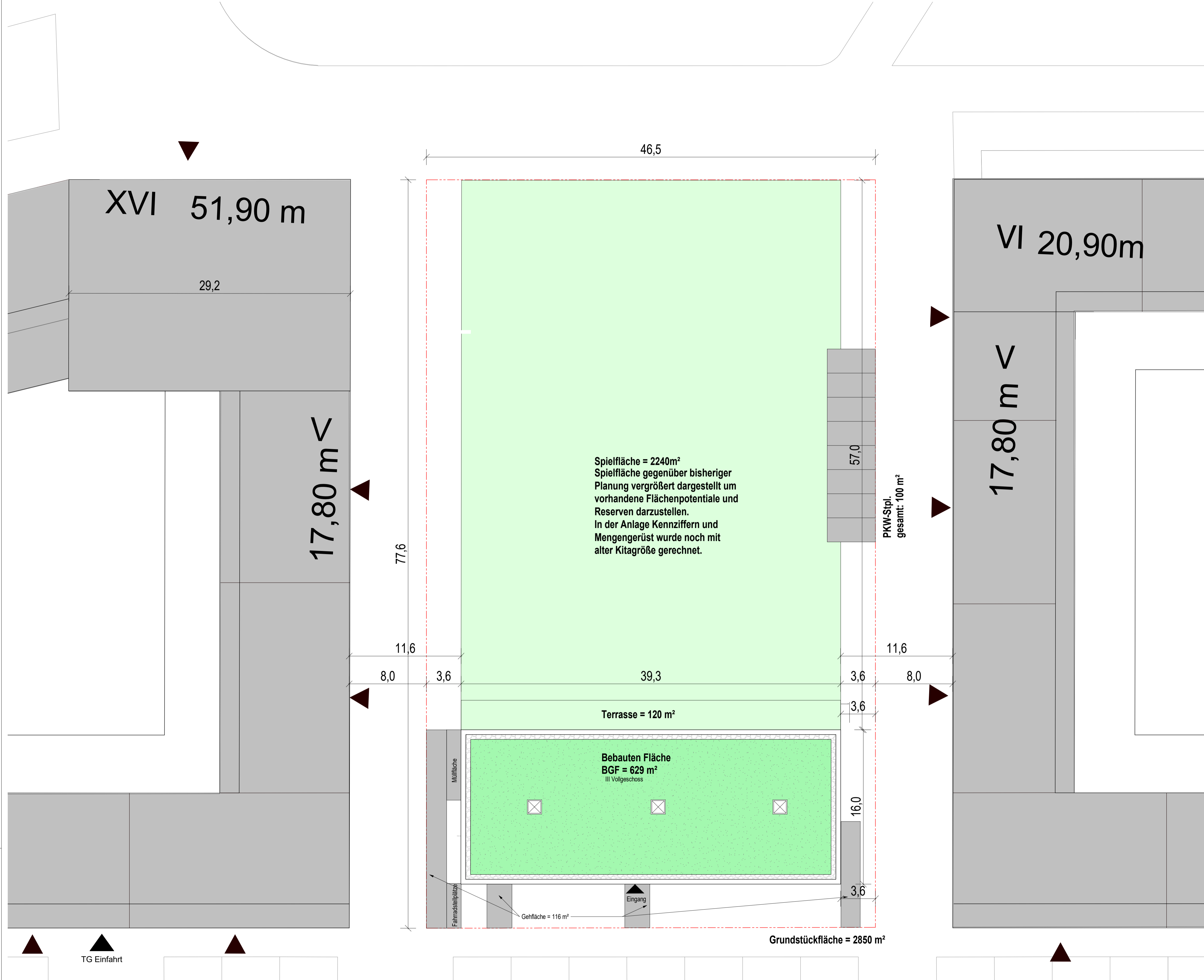
DATUM: 10.12.2018



**CG CITY LEIPZIG NORD
GMBH & CO. KG**

EIN UNTERNEHMEN DER **CG GRUPPE**

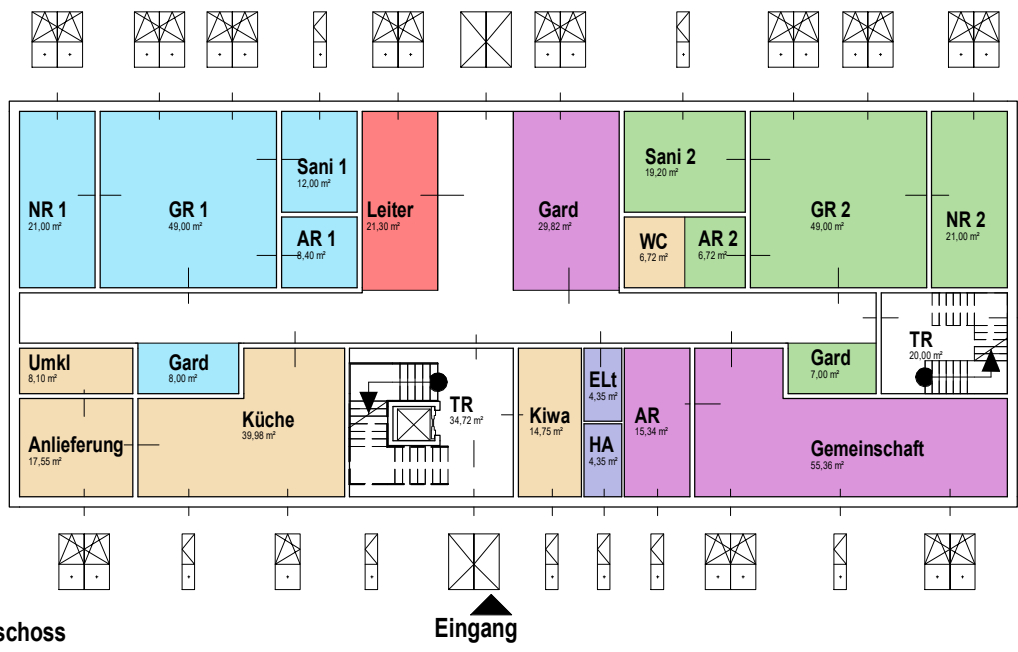
0.420 x 0.297 = 0.12 m²



Grundstückfläche = 3526 m²
 Bebauten Fläche = 629 m²
 Spielfläche = 2240 m² -10 m² pro Kind (224 Kinder)
 Plaster Fläche = 209 m²
 BGF = 1887 m²
 NGF = 1684,33 m²

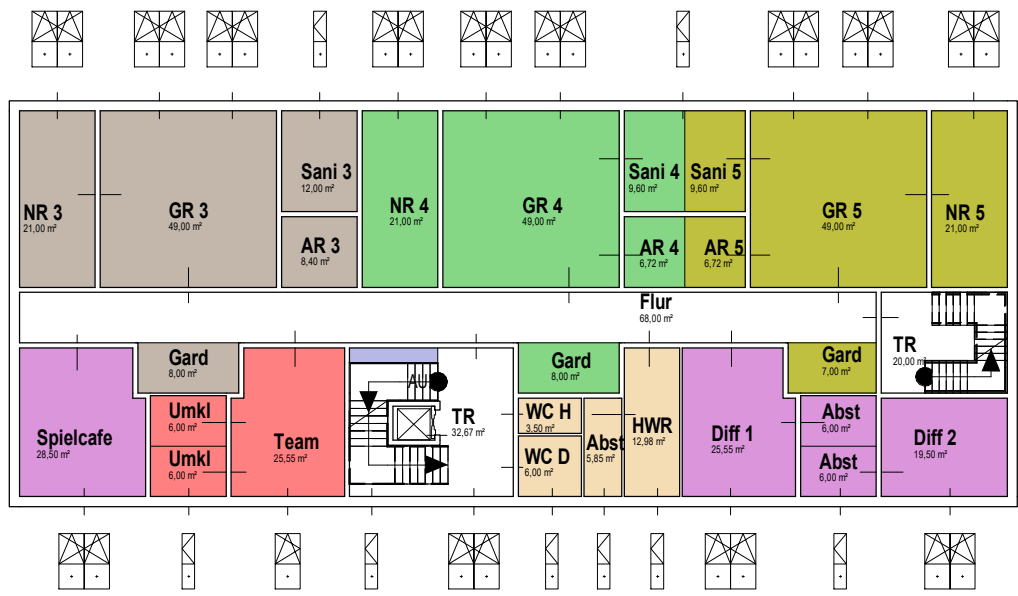
PROJEKT		Leipzig 416 Leipzig	
PROJ-NR:	DEL	ENLAGEZAHL:	GRUNDSTÜCK
		KAT.-GEM.:	
PLANINHALT		Lageplan - Kita Roscherstrasse 1 : 200	
PLAN-NR.	LP-01	DATUM:	21.01.19
 CG CITY LEIPZIG NORD GMBH & CO. KG EIN UNTERNEHMEN DER CG GRUPPE			

0,81 x 0,284 = 0,230 m²



- Räume nach Abteilung
- Büro
 - Gemeinschaft
 - GR1
 - GR2
 - Sonst
 - Technik

Erdgeschoss



- Räume nach Abteilung
- Büro
 - Gemeinschaft
 - GR3
 - GR4
 - GR5
 - Sonst
 - Technik

1. Obergeschoss



- Räume nach Abteilung
- Büro
 - Gemeinschaft
 - GR6
 - GR7
 - GR8
 - Sonst
 - Technik

2. Obergeschoss

0.420 x 0.287 = 0.12 m²

Raumliste nach Abteilung			
Name	Ebene	Abteilung	Fläche
Ebene 0			
Flur	Ebene 0		90,32 m²
TR	Ebene 0		34,72 m²
TR	Ebene 0		20,00 m²
: 3			145,04 m²
Büro			
Leiter	Ebene 0	Büro	21,30 m²
Büro: 1			21,30 m²
Gemeinschaft			
Gard	Ebene 0	Gemeinschaft	29,82 m²
Gemeinschaft	Ebene 0	Gemeinschaft	55,36 m²
AR	Ebene 0	Gemeinschaft	15,34 m²
Gemeinschaft: 3			100,51 m²
GR1			
NR 1	Ebene 0	GR1	21,00 m²
GR 1	Ebene 0	GR1	49,00 m²
Sani 1	Ebene 0	GR1	12,00 m²
AR 1	Ebene 0	GR1	8,40 m²
Gard	Ebene 0	GR1	8,00 m²
GR1: 5			98,40 m²
GR2			
Sani 2	Ebene 0	GR2	19,20 m²
GR 2	Ebene 0	GR2	49,00 m²
NR 2	Ebene 0	GR2	21,00 m²
AR 2	Ebene 0	GR2	6,72 m²
Gard	Ebene 0	GR2	7,00 m²
GR2: 5			102,92 m²
Sonst			
WC	Ebene 0	Sonst	6,72 m²
Kiwa	Ebene 0	Sonst	14,75 m²
Küche	Ebene 0	Sonst	39,98 m²
Anlieferung	Ebene 0	Sonst	17,55 m²
Umkl	Ebene 0	Sonst	8,10 m²
Sonst: 5			87,09 m²
Technik			
ELT	Ebene 0	Technik	4,35 m²
HA	Ebene 0	Technik	4,35 m²
Technik: 2			8,70 m²
Ebene 1			
TR	Ebene 1		32,67 m²
Flur	Ebene 1		68,00 m²
TR	Ebene 1		20,00 m²

Raumliste nach Abteilung			
Name	Ebene	Abteilung	Fläche
: 3			120,67 m²
Büro			
Team	Ebene 1	Büro	25,55 m²
Umkl	Ebene 1	Büro	6,00 m²
Umkl	Ebene 1	Büro	6,00 m²
Büro: 3			37,55 m²
Gemeinschaft			
Diff 2	Ebene 1	Gemeinschaft	19,50 m²
Abst	Ebene 1	Gemeinschaft	6,00 m²
Abst	Ebene 1	Gemeinschaft	6,00 m²
Diff 1	Ebene 1	Gemeinschaft	25,55 m²
Spielcafe	Ebene 1	Gemeinschaft	28,50 m²
Gemeinschaft: 5			85,54 m²
GR3			
NR 3	Ebene 1	GR3	21,00 m²
GR 3	Ebene 1	GR3	49,00 m²
Sani 3	Ebene 1	GR3	12,00 m²
AR 3	Ebene 1	GR3	8,40 m²
Gard	Ebene 1	GR3	8,00 m²
GR3: 5			98,40 m²
GR4			
NR 4	Ebene 1	GR4	21,00 m²
GR 4	Ebene 1	GR4	49,00 m²
AR 4	Ebene 1	GR4	6,72 m²
Gard	Ebene 1	GR4	8,00 m²
Sani 4	Ebene 1	GR4	9,60 m²
GR4: 5			94,32 m²
GR5			
Sani 5	Ebene 1	GR5	9,60 m²
GR 5	Ebene 1	GR5	49,00 m²
NR 5	Ebene 1	GR5	21,00 m²
AR 5	Ebene 1	GR5	6,72 m²
Gard	Ebene 1	GR5	7,00 m²
GR5: 5			93,32 m²
Sonst			
HWR	Ebene 1	Sonst	12,98 m²
Abst	Ebene 1	Sonst	5,85 m²
WC D	Ebene 1	Sonst	6,00 m²
WC H	Ebene 1	Sonst	3,50 m²
Sonst: 4			28,33 m²
Technik			
Tech	Ebene 1	Technik	2,05 m²
Technik: 1			2,05 m²
Ebene 2			

Raumliste nach Abteilung			
Name	Ebene	Abteilung	Fläche
TR	Ebene 2		32,67 m²
Flur	Ebene 2		68,00 m²
TR	Ebene 2		20,00 m²
: 3			120,67 m²
Büro			
Team	Ebene 2	Büro	25,55 m²
Umkl	Ebene 2	Büro	6,00 m²
Umkl	Ebene 2	Büro	6,00 m²
Büro: 3			37,55 m²
Gemeinschaft			
Diff 2	Ebene 2	Gemeinschaft	19,50 m²
Abst	Ebene 2	Gemeinschaft	6,00 m²
Abst	Ebene 2	Gemeinschaft	6,00 m²
Diff 1	Ebene 2	Gemeinschaft	25,55 m²
Spielcafe	Ebene 2	Gemeinschaft	28,50 m²
Gemeinschaft: 5			85,54 m²
GR6			
NR 6	Ebene 2	GR6	21,00 m²
GR 6	Ebene 2	GR6	49,00 m²
Sani 6	Ebene 2	GR6	12,00 m²
AR 6	Ebene 2	GR6	8,40 m²
Gard	Ebene 2	GR6	8,00 m²
GR6: 5			98,40 m²
GR7			
NR 7	Ebene 2	GR7	21,00 m²
GR 7	Ebene 2	GR7	49,00 m²
AR 7	Ebene 2	GR7	6,72 m²
Gard	Ebene 2	GR7	8,00 m²
Sani 7	Ebene 2	GR7	9,60 m²
GR7: 5			94,32 m²
GR8			
Sani 8	Ebene 2	GR8	9,60 m²
GR 8	Ebene 2	GR8	49,00 m²
NR 8	Ebene 2	GR8	21,00 m²
AR 8	Ebene 2	GR8	6,72 m²
Gard	Ebene 2	GR8	7,00 m²
GR8: 5			93,32 m²
Sonst			
HWR	Ebene 2	Sonst	12,98 m²
Abst	Ebene 2	Sonst	5,85 m²
WC D	Ebene 2	Sonst	6,00 m²
WC H	Ebene 2	Sonst	3,50 m²
Sonst: 4			28,33 m²
Technik			
Tech	Ebene 2	Technik	2,05 m²
Technik: 1			2,05 m²
Gesamt			1684,33 m²

PROJEKT

Leipzig 416
Leipzig

EINLAGEZAHL:
KAT.-GEM.:

PROJ-NR: DEL

GRUNDSTÜCK:

PLANINHALT

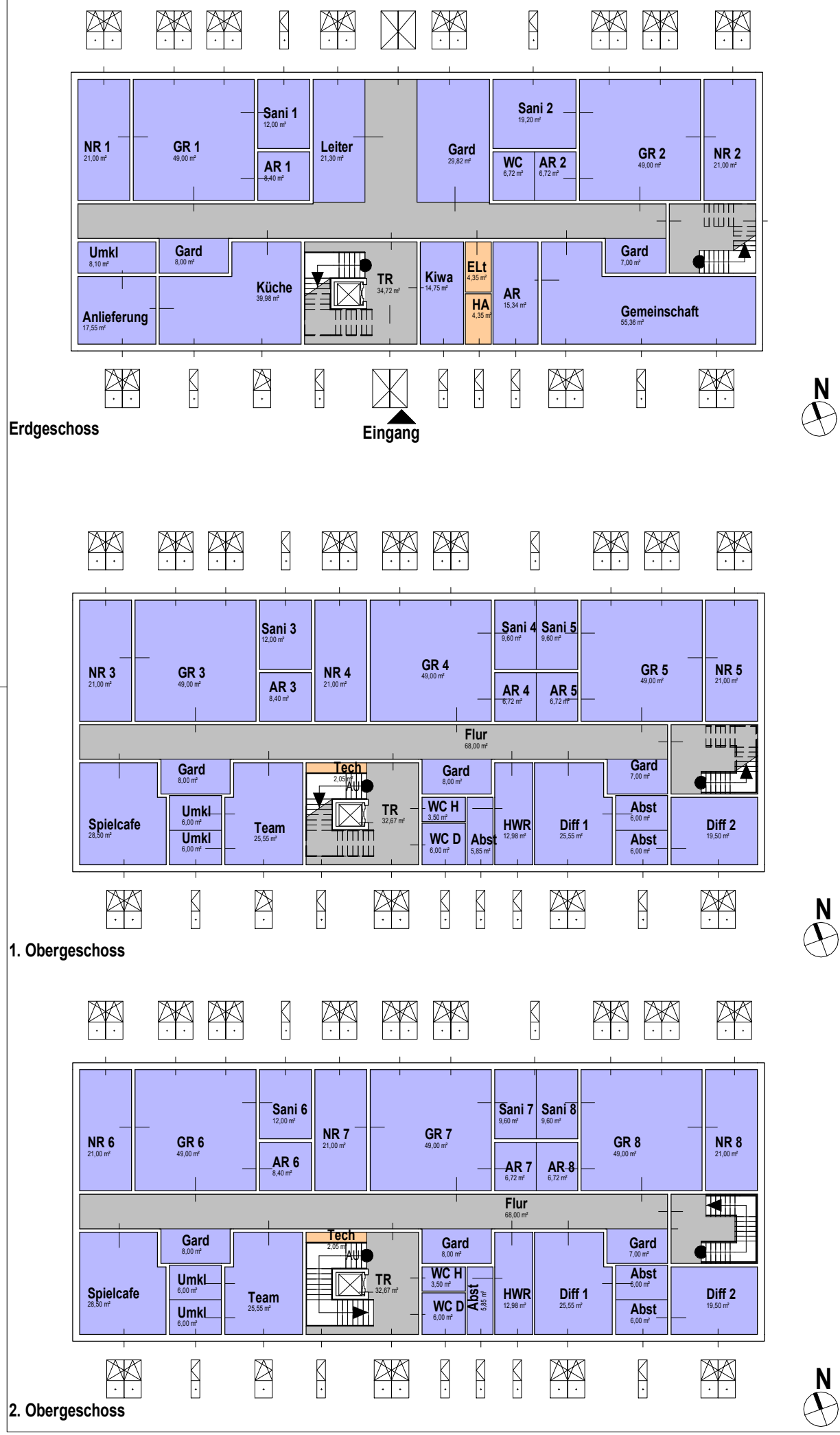
Grundrisse Kita Roscherstrasse
nach Abteilung

PLAN-NR: AP-01

DATUM: 10.12.2018

**CG CITY LEIPZIG NORD
GMBH & CO. KG**

EIN UNTERNEHMEN DER **CG GRUPPE**



Räume nach DIN 277-2

- NF
- TF
- VF

RÄUME - nach Nutzungsgruppen (Gruppefläche & Gemeinschaftsfläche)						
Nr	Name	Nutzungsgruppe	NRF	Fläche	Ableitung	Ebene
Gruppefläche + Gemeinschaftsfläche						
7	Gard	5 Bildung, Kultur und Unterricht	NF	29,82 m²	Gemeinschaft	Ebene 0
14	Gemeinschaft	5 Bildung, Kultur und Unterricht	NF	55,36 m²	Gemeinschaft	Ebene 0
16	AR	5 Bildung, Kultur und Unterricht	NF	15,34 m²	Gemeinschaft	Ebene 0
37	Diff 2	5 Bildung, Kultur und Unterricht	NF	19,50 m²	Gemeinschaft	Ebene 1
38	Abst	5 Bildung, Kultur und Unterricht	NF	6,00 m²	Gemeinschaft	Ebene 1
39	Abst	5 Bildung, Kultur und Unterricht	NF	6,00 m²	Gemeinschaft	Ebene 1
40	Diff 1	5 Bildung, Kultur und Unterricht	NF	25,55 m²	Gemeinschaft	Ebene 1
50	Spielcafe	5 Bildung, Kultur und Unterricht	NF	28,50 m²	Gemeinschaft	Ebene 1
94	Diff 2	5 Bildung, Kultur und Unterricht	NF	19,50 m²	Gemeinschaft	Ebene 2
95	Abst	5 Bildung, Kultur und Unterricht	NF	6,00 m²	Gemeinschaft	Ebene 2
96	Abst	5 Bildung, Kultur und Unterricht	NF	6,00 m²	Gemeinschaft	Ebene 2
97	Diff 1	5 Bildung, Kultur und Unterricht	NF	25,55 m²	Gemeinschaft	Ebene 2
107	Spielcafe	5 Bildung, Kultur und Unterricht	NF	28,50 m²	Gemeinschaft	Ebene 2
5 Bildung, Kultur und Unterricht				271,60 m²		
Gemeinschaftsfläche				271,60 m²		
1	NR 1	5 Bildung, Kultur und Unterricht	NF	21,00 m²	GR1	Ebene 0
2	GR 1	5 Bildung, Kultur und Unterricht	NF	49,00 m²	GR1	Ebene 0
3	Sani 1	5 Bildung, Kultur und Unterricht	NF	12,00 m²	GR1	Ebene 0
4	AR 1	5 Bildung, Kultur und Unterricht	NF	8,40 m²	GR1	Ebene 0
8	Sani 2	5 Bildung, Kultur und Unterricht	NF	19,20 m²	GR2	Ebene 0
10	GR 2	5 Bildung, Kultur und Unterricht	NF	49,00 m²	GR2	Ebene 0
11	NR 2	5 Bildung, Kultur und Unterricht	NF	21,00 m²	GR2	Ebene 0
12	AR 2	5 Bildung, Kultur und Unterricht	NF	6,72 m²	GR2	Ebene 0
15	Gard	5 Bildung, Kultur und Unterricht	NF	7,00 m²	GR2	Ebene 0
24	Gard	5 Bildung, Kultur und Unterricht	NF	8,00 m²	GR1	Ebene 0
25	NR 3	5 Bildung, Kultur und Unterricht	NF	21,00 m²	GR3	Ebene 1
26	GR 3	5 Bildung, Kultur und Unterricht	NF	49,00 m²	GR3	Ebene 1
27	Sani 3	5 Bildung, Kultur und Unterricht	NF	12,00 m²	GR3	Ebene 1
28	AR 3	5 Bildung, Kultur und Unterricht	NF	8,40 m²	GR3	Ebene 1
29	NR 4	5 Bildung, Kultur und Unterricht	NF	21,00 m²	GR4	Ebene 1
31	GR 4	5 Bildung, Kultur und Unterricht	NF	49,00 m²	GR4	Ebene 1
32	Sani 5	5 Bildung, Kultur und Unterricht	NF	9,60 m²	GR5	Ebene 1
33	AR 4	5 Bildung, Kultur und Unterricht	NF	6,72 m²	GR4	Ebene 1
34	GR 5	5 Bildung, Kultur und Unterricht	NF	49,00 m²	GR5	Ebene 1
35	NR 5	5 Bildung, Kultur und Unterricht	NF	21,00 m²	GR5	Ebene 1
36	AR 5	5 Bildung, Kultur und Unterricht	NF	6,72 m²	GR5	Ebene 1
46	Gard	5 Bildung, Kultur und Unterricht	NF	8,00 m²	GR4	Ebene 1
51	Gard	5 Bildung, Kultur und Unterricht	NF	8,00 m²	GR3	Ebene 1
52	Gard	5 Bildung, Kultur und Unterricht	NF	7,00 m²	GR5	Ebene 1
82	Sani 4	5 Bildung, Kultur und Unterricht	NF	9,60 m²	GR4	Ebene 1
83	NR 6	5 Bildung, Kultur und Unterricht	NF	21,00 m²	GR6	Ebene 2
84	GR 6	5 Bildung, Kultur und Unterricht	NF	49,00 m²	GR6	Ebene 2
85	Sani 6	5 Bildung, Kultur und Unterricht	NF	12,00 m²	GR6	Ebene 2
86	AR 6	5 Bildung, Kultur und Unterricht	NF	8,40 m²	GR6	Ebene 2
87	NR 7	5 Bildung, Kultur und Unterricht	NF	21,00 m²	GR7	Ebene 2
88	GR 7	5 Bildung, Kultur und Unterricht	NF	49,00 m²	GR7	Ebene 2
89	Sani 8	5 Bildung, Kultur und Unterricht	NF	9,60 m²	GR8	Ebene 2
90	AR 7	5 Bildung, Kultur und Unterricht	NF	6,72 m²	GR7	Ebene 2

RÄUME - nach Nutzungsgruppen (Gruppefläche & Gemeinschaftsfläche)						
Nr	Name	Nutzungsgruppe	NRF	Fläche	Ableitung	Ebene
91	GR 8	5 Bildung, Kultur und Unterricht	NF	49,00 m²	GR8	Ebene 2
92	NR 8	5 Bildung, Kultur und Unterricht	NF	21,00 m²	GR8	Ebene 2
93	AR 8	5 Bildung, Kultur und Unterricht	NF	6,72 m²	GR8	Ebene 2
103	Gard	5 Bildung, Kultur und Unterricht	NF	8,00 m²	GR7	Ebene 2
108	Gard	5 Bildung, Kultur und Unterricht	NF	8,00 m²	GR6	Ebene 2
109	Gard	5 Bildung, Kultur und Unterricht	NF	7,00 m²	GR8	Ebene 2
111	Sani 7	5 Bildung, Kultur und Unterricht	NF	9,60 m²	GR7	Ebene 2
5 Bildung, Kultur und Unterricht					773,40 m²	
Gruppefläche					773,40 m²	
Gruppefläche + Gemeinschaftsfläche					1045,00 m²	
5	Leiter	5 Bildung, Kultur und Unterricht	NF	21,30 m²	Büro	Ebene 0
9	WC	5 Bildung, Kultur und Unterricht	NF	6,72 m²	Sonst	Ebene 0
19	Kiwa	5 Bildung, Kultur und Unterricht	NF	14,75 m²	Sonst	Ebene 0
21	Küche	5 Bildung, Kultur und Unterricht	NF	39,98 m²	Sonst	Ebene 0
22	Anlieferung	5 Bildung, Kultur und Unterricht	NF	17,55 m²	Sonst	Ebene 0
23	Umkl	5 Bildung, Kultur und Unterricht	NF	8,10 m²	Sonst	Ebene 0
41	HWR	5 Bildung, Kultur und Unterricht	NF	12,98 m²	Sonst	Ebene 1
42	Abst	5 Bildung, Kultur und Unterricht	NF	5,85 m²	Sonst	Ebene 1
43	WC D	5 Bildung, Kultur und Unterricht	NF	6,00 m²	Sonst	Ebene 1
44	WC H	5 Bildung, Kultur und Unterricht	NF	3,50 m²	Sonst	Ebene 1
47	Team	5 Bildung, Kultur und Unterricht	NF	25,55 m²	Büro	Ebene 1
48	Umkl	5 Bildung, Kultur und Unterricht	NF	6,00 m²	Büro	Ebene 1
49	Umkl	5 Bildung, Kultur und Unterricht	NF	6,00 m²	Büro	Ebene 1
98	HWR	5 Bildung, Kultur und Unterricht	NF	12,98 m²	Sonst	Ebene 2
99	Abst	5 Bildung, Kultur und Unterricht	NF	5,85 m²	Sonst	Ebene 2
100	WC D	5 Bildung, Kultur und Unterricht	NF	6,00 m²	Sonst	Ebene 2
101	WC H	5 Bildung, Kultur und Unterricht	NF	3,50 m²	Sonst	Ebene 2
104	Team	5 Bildung, Kultur und Unterricht	NF	25,55 m²	Büro	Ebene 2
105	Umkl	5 Bildung, Kultur und Unterricht	NF	6,00 m²	Büro	Ebene 2
106	Umkl	5 Bildung, Kultur und Unterricht	NF	6,00 m²	Büro	Ebene 2
5 Bildung, Kultur und Unterricht					240,15 m²	
17	ELT	8 Technische Anlagen	TF	4,35 m²	Technik	Ebene 0
18	HA	8 Technische Anlagen	TF	4,35 m²	Technik	Ebene 0
112	Tech	8 Technische Anlagen	TF	2,05 m²	Technik	Ebene 1
113	Tech	8 Technische Anlagen	TF	2,05 m²	Technik	Ebene 2
8 Technische Anlagen					12,79 m²	
13	Flur	9 Verkehrserschließung, -sicherung	VF	90,32 m²		Ebene 0
20	TR	9 Verkehrserschließung, -sicherung	VF	34,72 m²		Ebene 0
116	TR	9 Verkehrserschließung, -sicherung	VF	20,00 m²		Ebene 0
45	TR	9 Verkehrserschließung, -sicherung	VF	32,67 m²		Ebene 1
53	Flur	9 Verkehrserschließung, -sicherung	VF	68,00 m²		Ebene 1
114	TR	9 Verkehrserschließung, -sicherung	VF	20,00 m²		Ebene 1
102	TR	9 Verkehrserschließung, -sicherung	VF	32,67 m²		Ebene 2
110	Flur	9 Verkehrserschließung, -sicherung	VF	68,00 m²		Ebene 2
115	TR	9 Verkehrserschließung, -sicherung	VF	20,00 m²		Ebene 2
9 Verkehrserschließung, -sicherung					386,39 m²	
					639,33 m²	
					639,33 m²	
					1684,33 m²	
Gesamt: 86						

PROJEKT

Leipzig 416
Leipzig

EINLAGEZAHL:
KAT.-GEM.:
GRUNDSTÜCK:

PROJ-NR: DEL

PLANINHALT

Grundrisse Kita Roscherstrasse
nach DIN 277-2

PLAN-NR: AP-02 DATUM: 10.12.2018



**CG CITY LEIPZIG NORD
GMBH & CO. KG**

EIN UNTERNEHMEN DER **CG GRUPPE**

0.420 x 0.297 = 0.12 m²



**Ingenieurbüro für Schall-
und Schwingungstechnik**

Inhaber:
M. Eng. Matthias Barth

Handelsplatz 1
04319 Leipzig

Telefon: +49 341 65 100 92

E-Mail: info@goritzka-akustik.de

Web: www.goritzka-akustik.de

SCHALLTECHNISCHE UNTERSUCHUNG

Projekt-Nr.: **4717-V**

Schallimmissionsprognose | Verkehrslärm

Bebauungsplan Nr. 416,
„Eutritzscher Freiladebahnhof“
in Leipzig

Version

1.1 | 06.12.2018

Arbeitsexemplar

Auftrag Flächendeckende Berechnungen der Schallimmissionsbelastung im B-Plangebiet, herrührend von den außerhalb und innerhalb des B-Planes liegenden Schallquellen Eisenbahn, Straßenbahn- und Straßenverkehr.

Auftraggeber CG City Leipzig Nord GmbH & Co. KG
Haferkornstraße 7
04129 Leipzig

Auftragnehmer goritzka **akustik** – Ingenieurbüro für Schall- und Schwingungstechnik
Inhaber: M. Eng. Matthias Barth
Handelsplatz 1, 04319 Leipzig

Umfang 7 Seiten Textteil, zzgl. 1 Bild

Versionsverlauf 1.1 | 06.12.2018 | geänderte Kubatur der Kindertagesstätten
1.0 | 06.04.2018 | Ursprungsversion

Bearbeiter M. Eng. M. Barth
geprüft

Dipl.-Ing. A. Gebhardt
erstellt

INHALTSVERZEICHNIS

1	SITUATIONSBESCHREIBUNG / AUFGABENSTELLUNG	4
2	LÖSUNGSANSATZ	4
3	ERMITTLUNG DER BERECHNUNGSERGEBNISSE	5
3.1	BERECHNUNGSPRÄMISSEN	5
3.2	ISOPHONENKARTE	5
3.3	BEWERTUNG DER ISOPHONENKARTE	6

BILD

BILD 1	ISOPHONENKARTE VERKEHR TAGS 2,8M Ü.B.
--------	---------------------------------------

Arbeitsexemplar

1 SITUATIONSBESCHREIBUNG / AUFGABENSTELLUNG

In Leipzig ist die Aufstellung des Bebauungsplanes Nr. 416 „Eutritzscher Freiladebahnhof“ geplant. Dazu wurden u.a. Berechnungen der Schallimmissionsbelastung, herrührend von den außerhalb und innerhalb des B-Planes liegenden Schallquellen Eisenbahn, Straßenbahn und Straße berechnet. Da sich die Kubatur der geplanten Kindertagesstätten geändert hat (Gebäudetiefe beträgt 16m und die Gebäudelänge 40m), sind die Berechnungen zu aktualisieren und mit den nachstehenden Anforderungen zu vergleichen:

- **Kita-Freiflächen:** 50 dB(A), in Ausnahmefällen 55 dB(A)
- **Außenfassade Kitas:**
 - Fassaden mit zu öffnenden Fenstern, hinter denen sich Aufenthaltsräume für Kinder befinden: 55 dB(A) einzuhalten
 - Räume, in denen sich Kinder aufhalten, müssen immer natürlich belüftet werden können. Dabei wird bei normalen Kippfenstern von einer Lärmverminderung von 10 dB(A) ausgegangen, bei Hamburger Fenstern von 25 dB(A).
 - für die Schlafräume in Krippen fordert das Gesundheitsamt einen Innengeräuschpegel von max. 30 dB(A)

2 LÖSUNGSANSATZ

Als Grundlage der schalltechnischen Untersuchung wird auf das vorhandene dreidimensionale schalltechnische Berechnungsmodell aus 4717-V (Datum vom 06.04.2018) zurückgegriffen. Das Ausbreitungsmodell wird unter Beachtung der neuen Kubaturen aktualisiert und die Berechnungen erneut durchgeführt.

Im Ergebnis werden die Beurteilungspegel für den Tagzeitraum - für die Kita-Standorte - flächendeckend für die Berechnungshöhe 2,8m über Gelände ausgewiesen.

3 ERMITTLUNG DER BERECHNUNGSERGEBNISSE

3.1 BERECHNUNGSPRÄMISSEN

Die Schallausbreitungsberechnungen werden mit dem Programmsystem LimA (Version 11.1) durchgeführt. In der vorliegenden schalltechnischen Untersuchung wird entsprechend der gültigen Berechnungsvorschriften RLS 90, Schall 03 und DIN ISO 9613-2 gerechnet.

Isophonenkarten

- Berechnungshöhen:
 - 2,8m über Gelände (\cong EG)
- Rasterweite: 10m x 10m
- Beurteilungszeiträume
 - tags (06.00 bis 22.00 Uhr)

3.2 ISOPHONENKARTE

Für den Emittenten Verkehr (energetische Summe aus Straßen-, Schienen- und Straßenbahnverkehr) wird eine Isophonenkarte erstellt. In dieser ist die Lärmsituation - für den Tagzeitraum - (06.00 bis 22.00 Uhr) graphisch dargestellt.

Tagzeitraum (06.00 bis 22.00 Uhr)

- **BILD 1** 2,8m über Boden

3.3 BEWERTUNG DER ISOPHONENKARTE

In der **ABBILDUNG 1** sind die Isophonenkarten der Kita-Standorte gezoomt ausgewiesen, im Anschluss werden die schalltechnischen Situationen, unter Beachtung der im Abschnitt 1 genannten Punkte, bewertet.

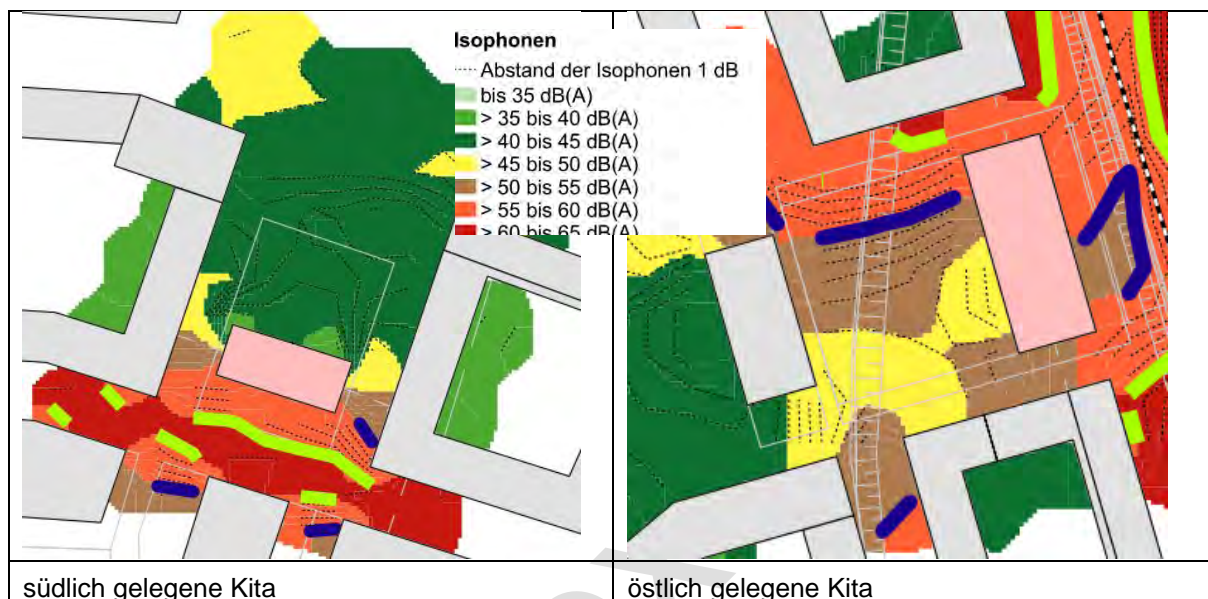


ABBILDUNG 1: Isophonenkarten der Kita-Standorte (Auszug aus dem **BILD 1**)

TABELLE 1: Bewertung der Berechnungsergebnisse, unter Beachtung der Anforderungen an Kitas

Anforderung	Standort Kita	
	südlich	östlich
1	2	3
Kita-Freiflächen 50 dB(A)	ja	nein
Kita-Freiflächen 55 dB(A)	ja	größtenteils
Aufenthaltsräume für Kinder: 55 dB(A)	ja	möglich

	Anforderung wird uneingeschränkt erfüllt
	Anforderung wird bedingt erfüllt - Detailplanung notwendig
	Anforderung wird nicht erfüllt

Anmerkung: Alle Gruppenräume sind in Richtung Außenfläche ausgerichtet, d.h. sie sind von den Lärmquellen (Straße, Schiene) abgewandt.

Der **ABBILDUNG 1** und der **TABELLE 1** ist zu entnehmen, dass der **südliche Kita-Standort** uneingeschränkt umsetzbar ist. Schalltechnische Probleme sind bezüglich des Verkehrslärms **nicht** zu erwarten. An der östlich gelegenen Kita erfüllt der Außenbereich nicht komplett den Anforderungen von max. 55 dB(A), hier wird im weiteren Verlauf eine Detailuntersuchung empfohlen (Berechnungsraster 1m, Berechnungshöhe 1m über Gelände). Ebenso ist die Lage der (öffenbaren) Fenster der Gruppenräume auf diese Ergebnisse auszulegen. Die Ergebnisse zeigen jedoch, dass es prinzipiell möglich ist, an dieser Stelle den Kita-Standort zu verwirklichen.

Arbeitsexemplar



- Legende**
- vorhandene Gebäude
 - "Freiladebahnhof"
 - Entwurf Octagon (V5 - Stand: 26.02.2018)
 - KITA
 - - Schienenweg
 - Straßenbahn
 - Isophonenlinie 60 dB(A)
- Isophonen**
- Abstand der Isophonen 1 dB
 - bis 35 dB(A)
 - > 35 bis 40 dB(A)
 - > 40 bis 45 dB(A)
 - > 45 bis 50 dB(A)
 - > 50 bis 55 dB(A)
 - > 55 bis 60 dB(A)
 - > 60 bis 65 dB(A)
 - > 65 bis 70 dB(A)
 - > 70 bis 75 dB(A)
 - > 75 bis 80 dB(A)
 - > 80 dB(A)

Beurteilungszeit: tags (06:00 bis 22:00 Uhr)
 Berechnungsraster: 10 x 10 m
 Berechnungshöhe: 2,8 m über Gelände

<p>Leipzig 416 "Eutritzscher Freiladebahnhof"</p>		<p>Projekt-Nr.: 4717-V (V1.1)</p>
<p>Isophonenkarte Verkehrslärm (außerhalb + innerhalb) [Gebäudevarianten Octagon V5 + RKW V1.1]</p>		<p>BILD 1 Format: A0 Datum: 06.12.2018</p>
<p>Bauherr: CG City Leipzig Nord GmbH & Co. KG Halberkomstraße 7 04129 Leipzig</p>		<p>Maßstab: 1:1.000 Lagestatus: UTM33 Höhensystem: NHN92</p>
<p>Ersteller: goritzka akustik - Ingenieurbüro für Schall- und Schwingungstechnik Handelsplatz 1, 04319 Leipzig Telefon 0341 65 100 92</p>		