

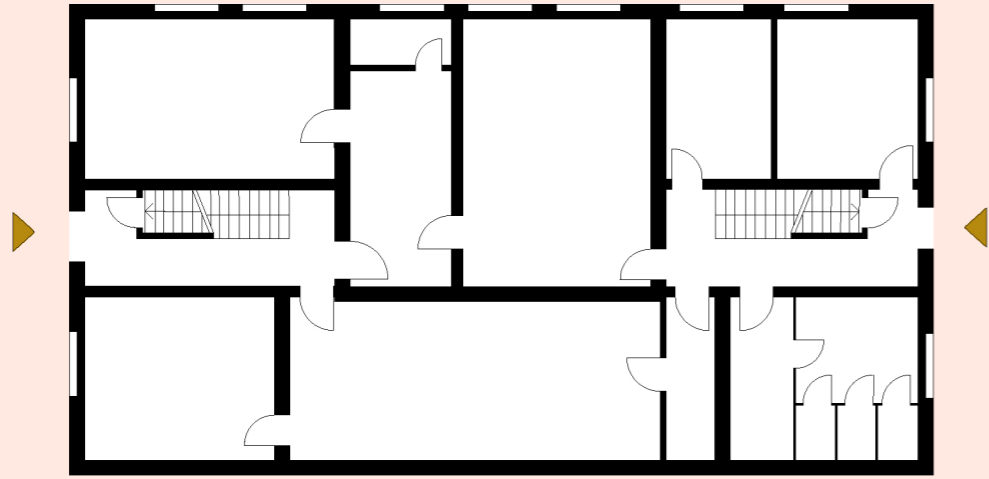
## Untersuchung von fünf Varianten für die Nutzung des nördlichen Kopfbaus der ehemaligen Wagenhalle



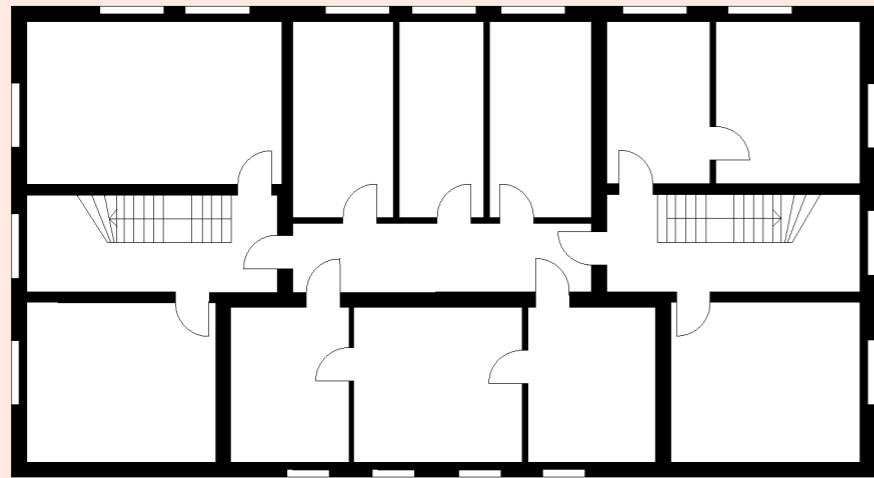
Betrachtet wurden fünf Varianten für die Nutzung des nördlichen Kopfbaus auf dem Schulcampus des Eutritzscher Freiladebahnhofs. Grundsätzlich steht der Erhalt des Gebäudes an erster Stelle. Das Untergeschoss kann in jeder der aufgeführten Varianten als Lagerfläche genutzt werden. Variante A schließt eine Nutzung des Gebäudes aus, die Fenster und Türen werden durch Glasbausteine geschlossen. Bei Variante B entsteht ein Fahrradabstellplatz im EG, das Obergeschoss dient als Hausmeisterbüro, sowie Werkstatt. In Variante C ist eine Schulnutzung vorgesehen, die Deckenkonstruktion wird vollständig entfernt. Es entsteht ein großes offenes Kunst- und Musikatelier mit zusätzlichen Ausstellungsflächen auf einer Galerieebene. Variante D, mit Schulnutzung auf beiden Ebenen, kann als Veranstaltungsraum, sowie Musikraum bzw. für Bandproben genutzt werden. Eine gewerbliche Nutzung ist bei Variante E angedacht, auf zwei Geschossen inklusive Galerie soll ein (Schüler)-Café entstehen.

**Variante A**

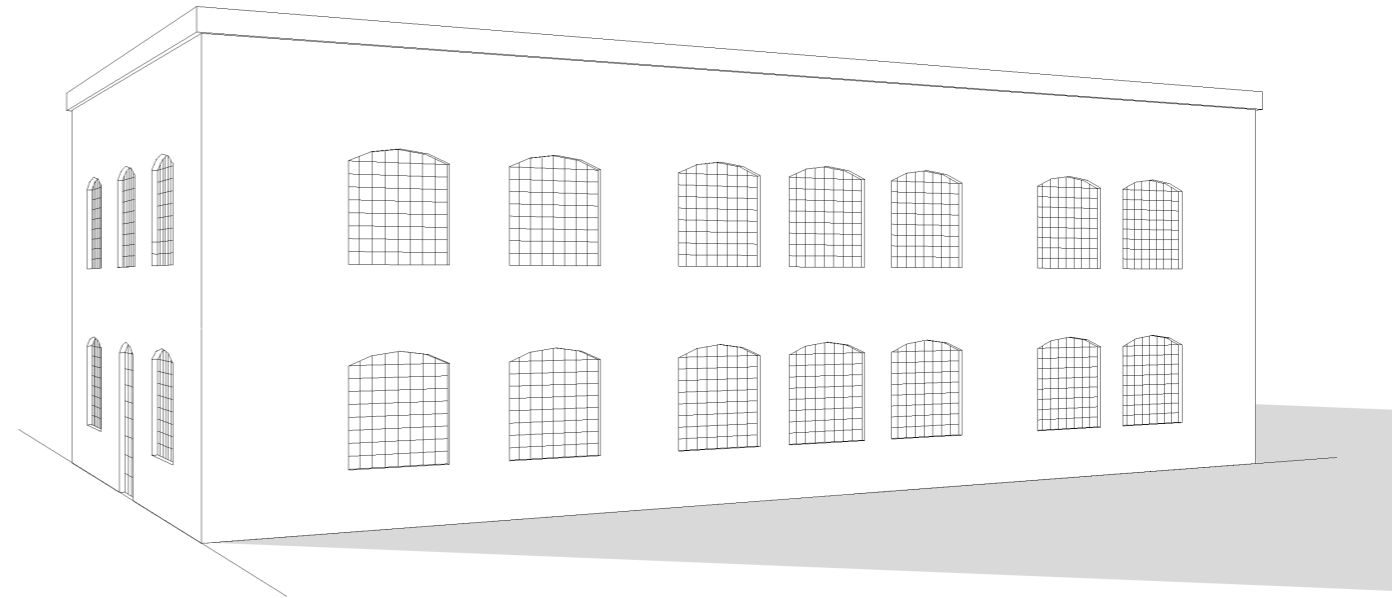
keine Nutzung des Gebäudes  
Schließung der Fenster + Türen durch Glasbausteine



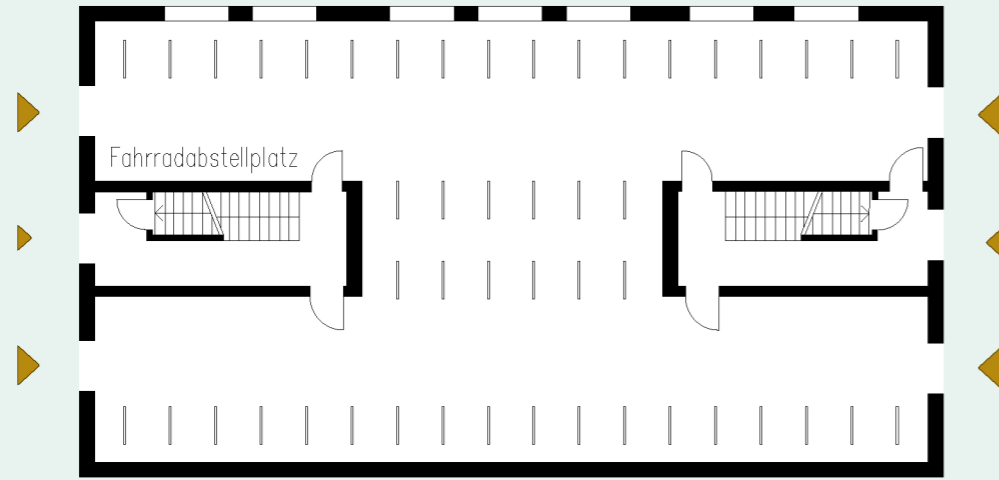
Erdgeschoss M 1:200



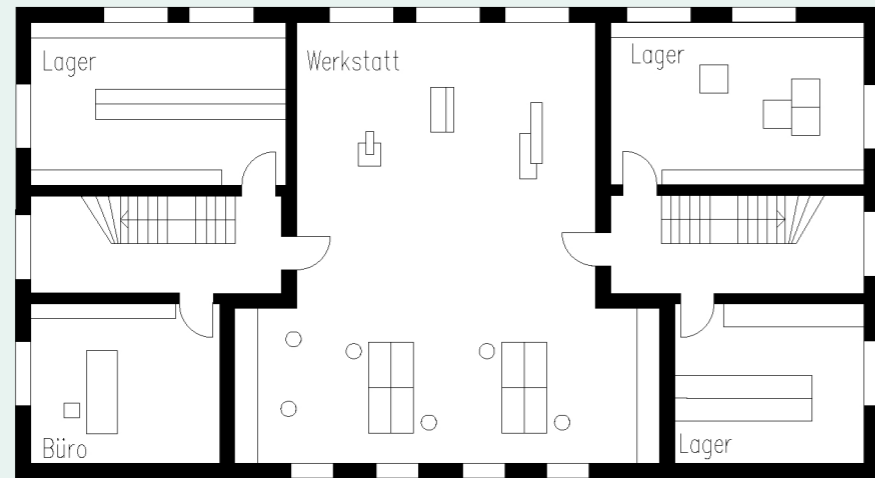
1. Obergeschoss M 1:200



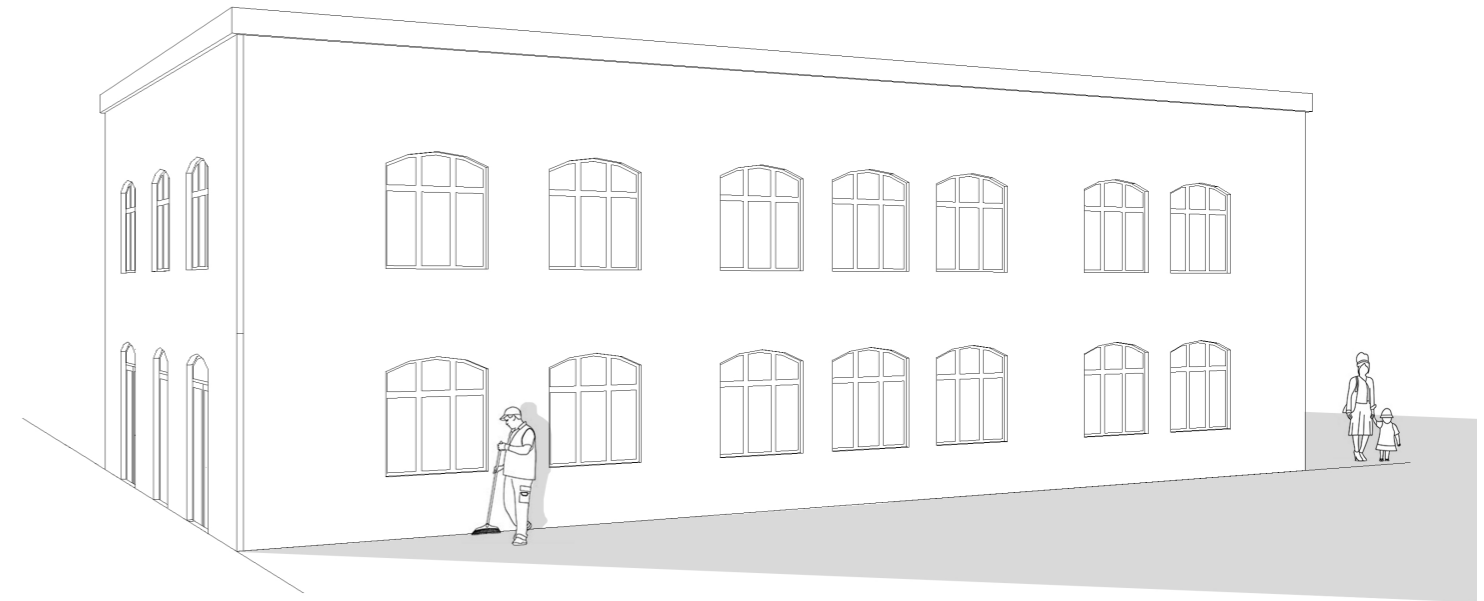
**Variante B** Nutzung als Fahrradabstellplatz im EG  
Nutzung als Werkstatt + Hausmeisterbüro im OG



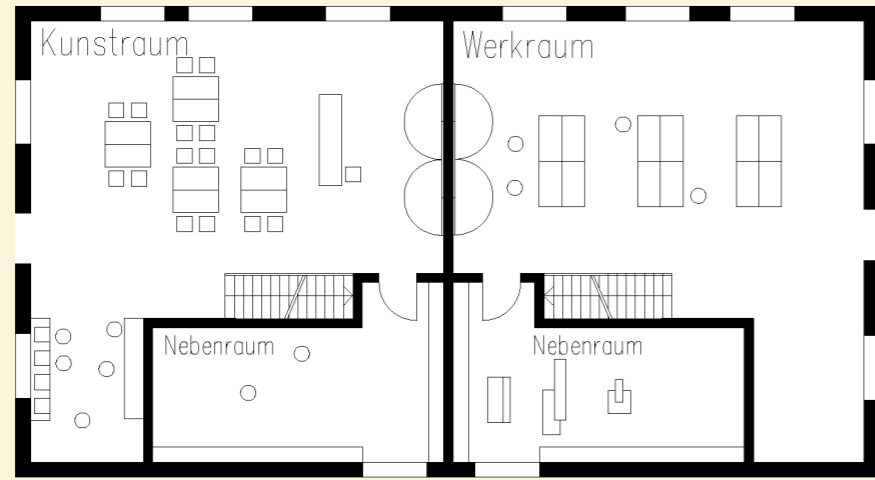
Erdgeschoss M 1:200



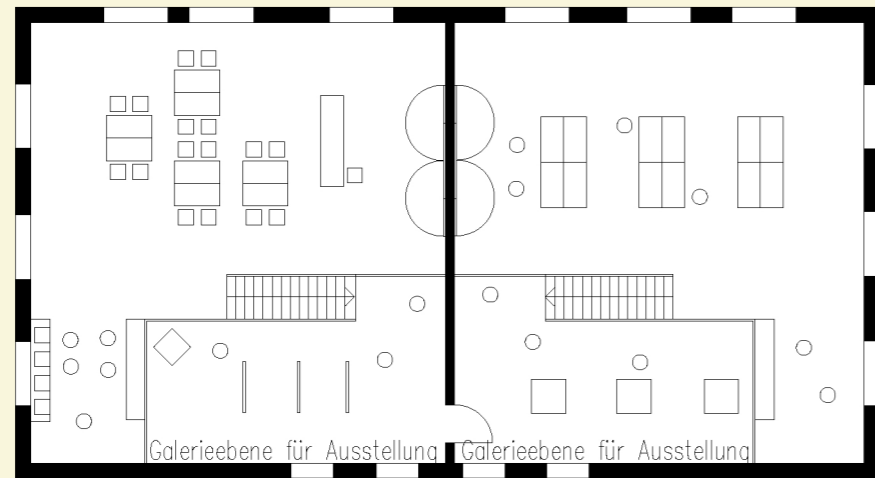
1. Obergeschoss M 1:200



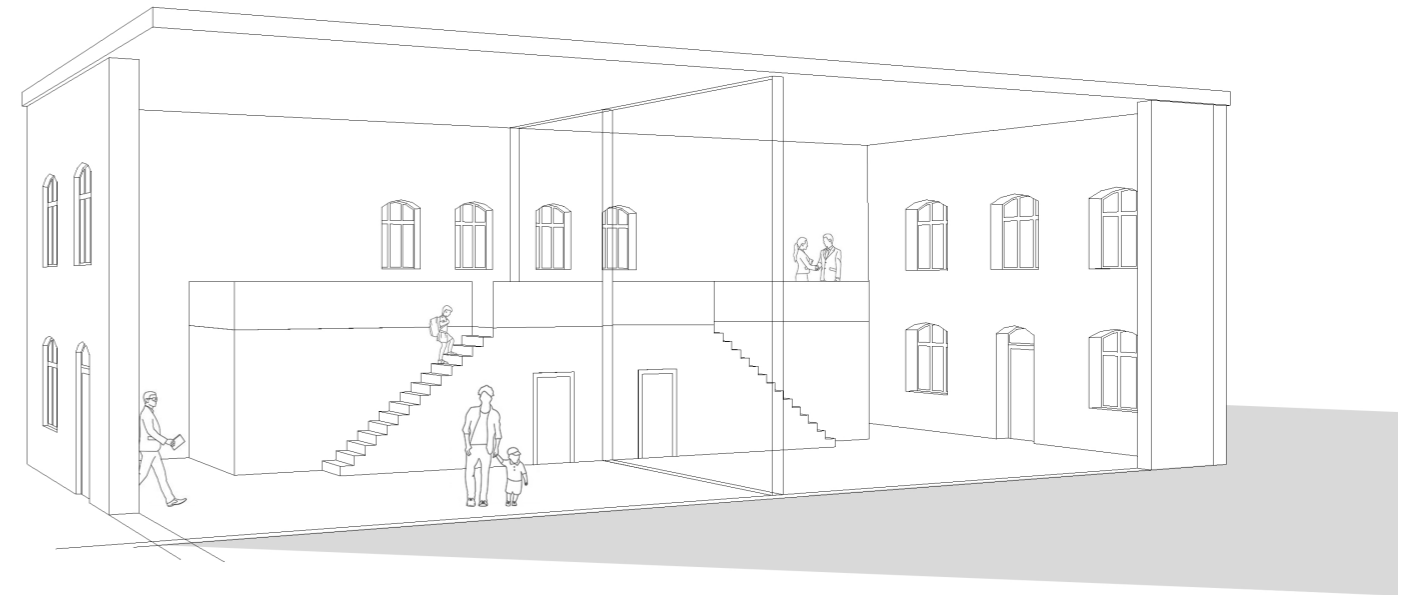
**Variante C** Nutzung als Kunst- und Werkraum  
Entfernung der Deckenkonstruktion



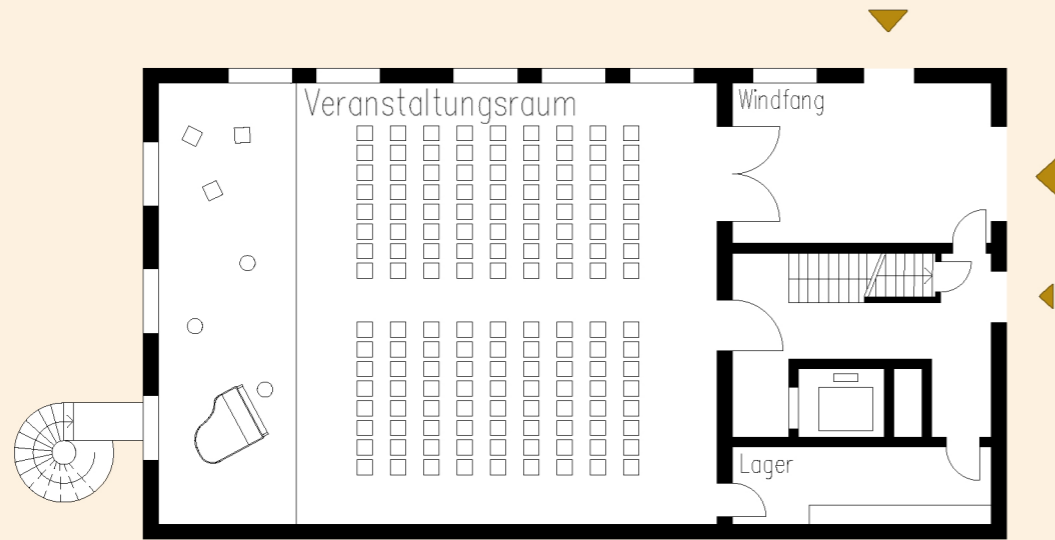
Erdgeschoss M 1:200



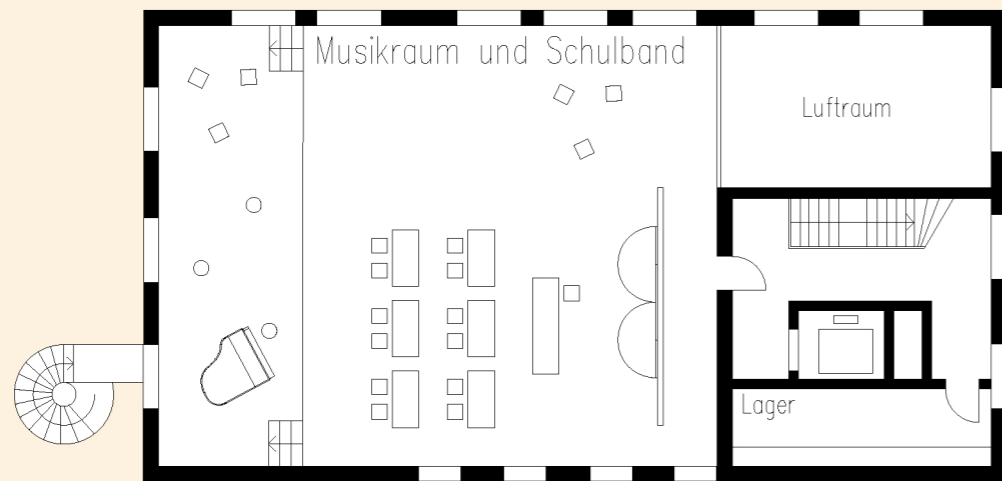
1. Obergeschoss M 1:200



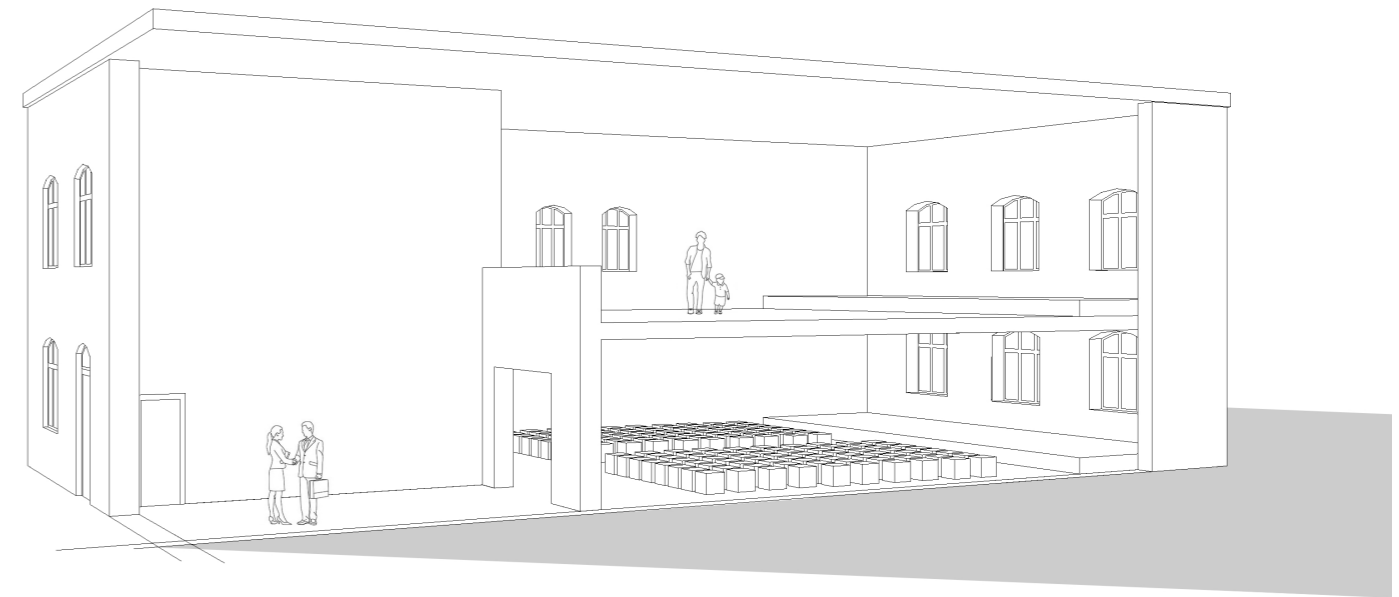
**Variante D** Nutzung als Veranstaltungsraum im EG  
Nutzung als Musikraum/Schulband im OG



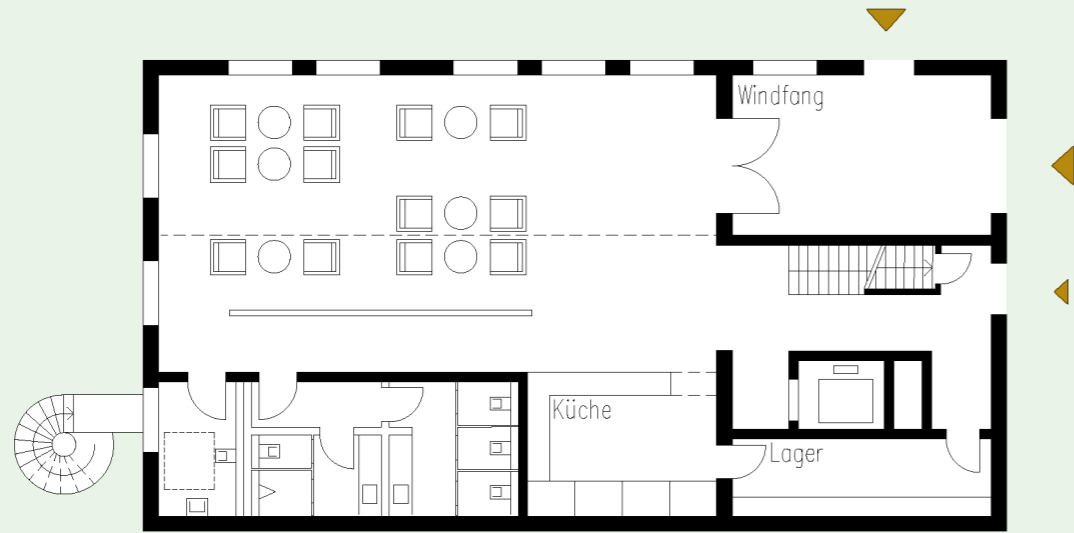
Erdgeschoss M 1:200



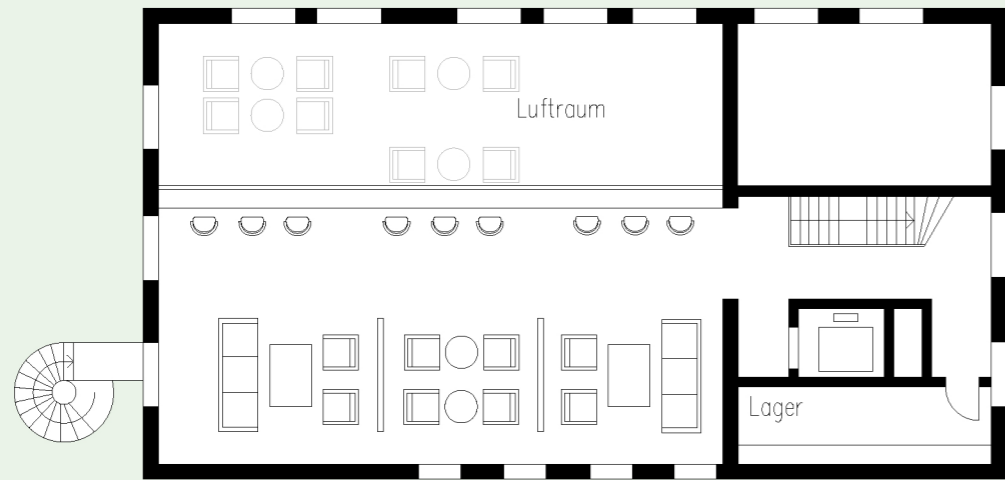
1. Obergeschoss M 1:200



**Variante E** gewerbliche Nutzung  
Nutzung als (Schüler)-Café



Erdgeschoss M 1:200



1. Obergeschoss M 1:200

